

SKALA 1:75

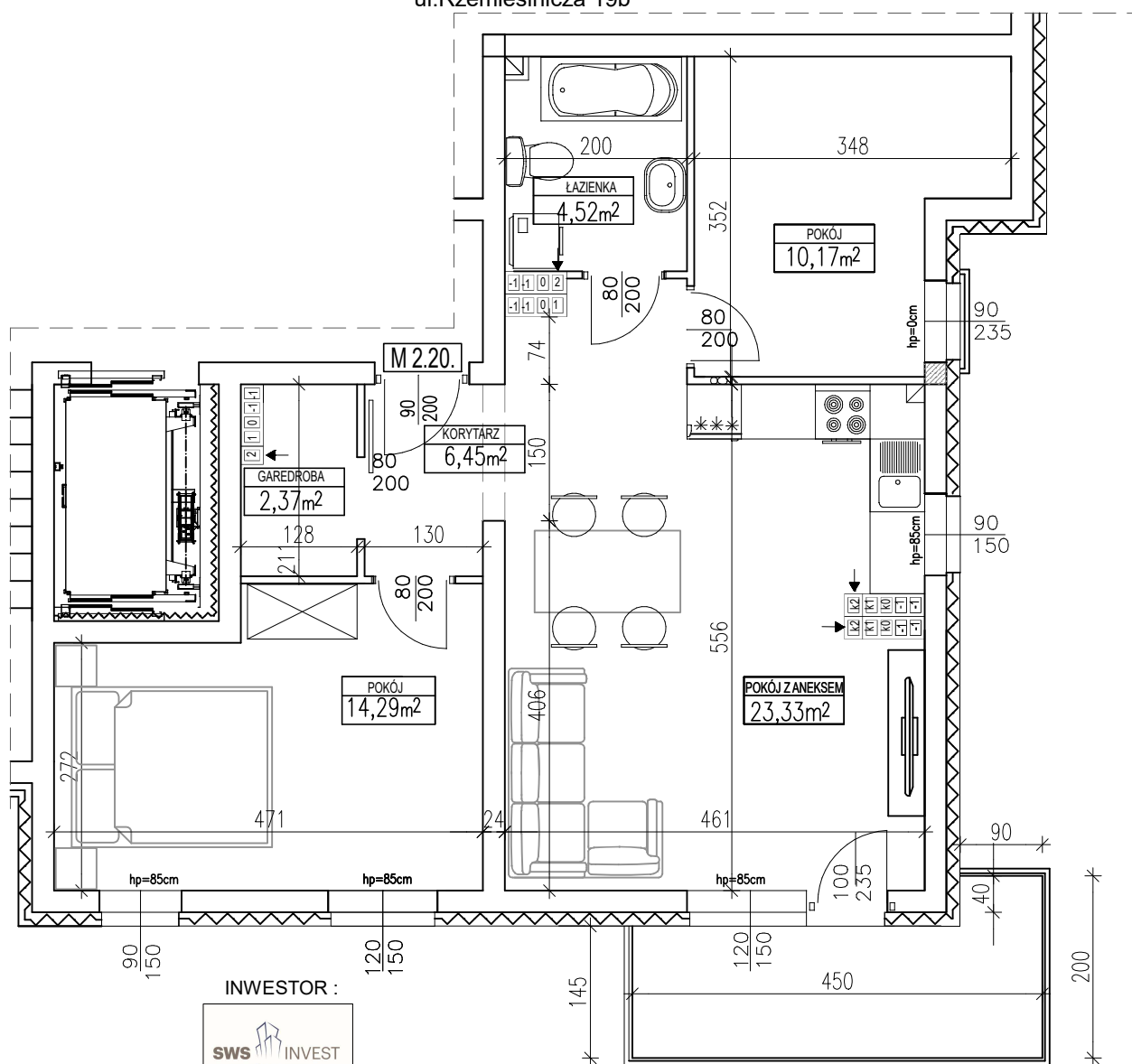
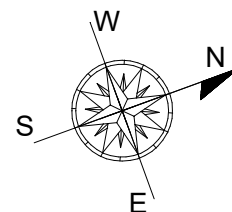
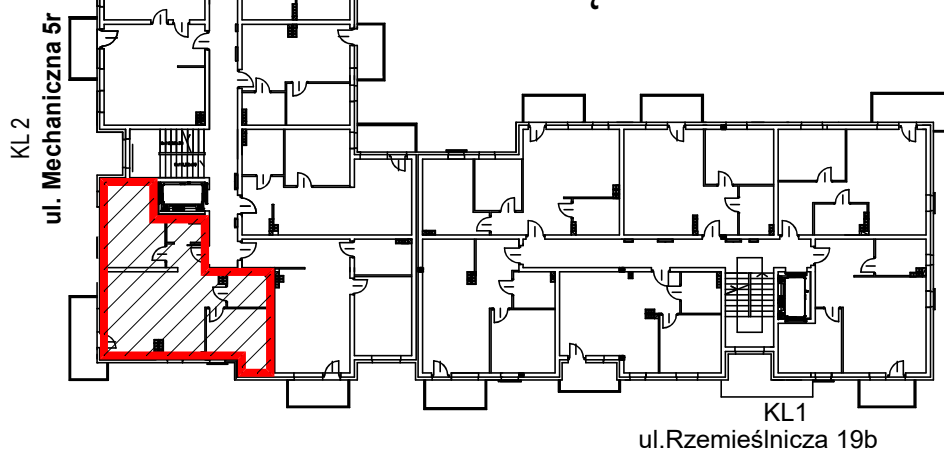


**ZŁOTA PODKOWA**  
UL. MECHANICZNA 5r/20, GŁOGÓW

**II PIĘTRO**

**LOKAL M 2.20.**

POWIERZCHNIA: 61,13 m<sup>2</sup>



INWESTOR :



UL. ELEKTRYCZNA 7A, 67-200 GŁOGÓW  
TEL: 607-440-660

**UWAGA:**

Karta techniczna została opracowana na podstawie Projektu Budowlanego. Powierzchnia użytkowa oraz szczegółowe rozwiązania techniczne mogą ulec zmianie podczas realizacji inwestycji. Podana powierzchnia użytkowa mieszkania ma charakter informacyjny; obliczona została w oparciu o normę PN-ISO 9836:1997. Przykład wyposażenia tylko w celach prezentacji, nie stanowi zobowiązania umownego. W mieszkaniach mogą wystąpić zmiany na etapie projektu wykonawczego i realizacji budowy.