

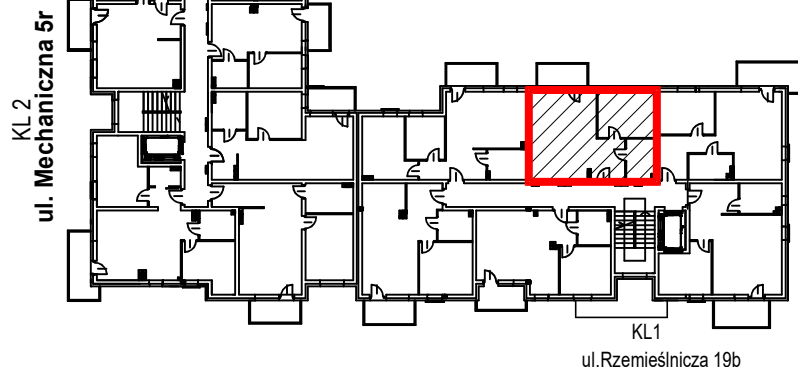
SKALA 1:75



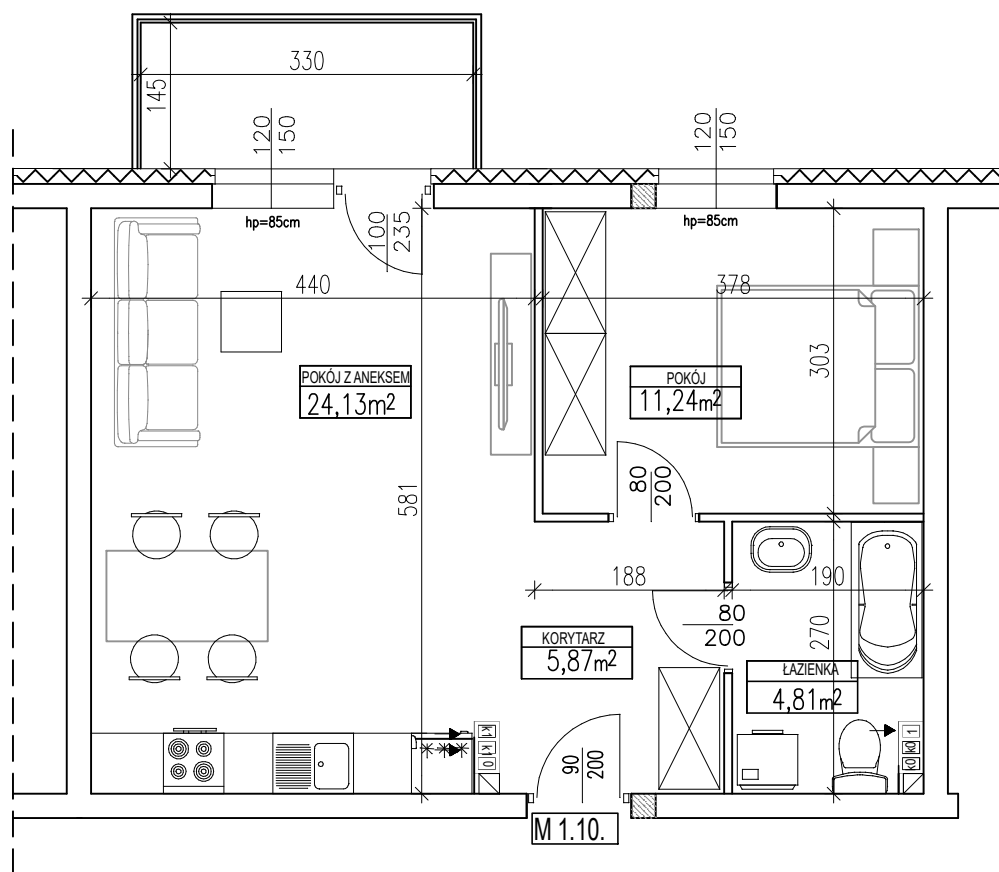
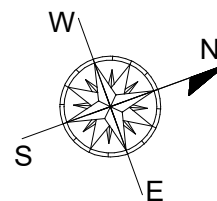
# ZŁOTA PODKOWA

UL. RZEMIEŚNICZA 19b/10, GŁOGÓW

I PIĘTRA



**LOKAL M 1.10.**  
**POWIERZCHNIA: 46,05 m<sup>2</sup>**



INWESTOR :



UL. ELEKTRYCZNA 7A, 67-200 GŁOGÓW  
 TEL: 607- 440 - 660

## UWAGA:

Karta techniczna została opracowana na podstawie Projektu Budowlanego. Powierzchnia użytkowa oraz szczegółowe rozwiązania techniczne mogą ulec zmianie podczas realizacji inwestycji. Podana powierzchnia użytkowa mieszkania ma charakter informacyjny ; obliczona została w oparciu o normę PN-ISO 9836:1997. Przykład wyposażenia tylko w celach prezentacji, nie stanowi zobowiązania umownego. W mieszkaniach mogą wystąpić zmiany na etapie projektu wykonawczego i realizacji budowy.